

REUNICA



#Le minimag

03 - PRINTEMPS 2015

+

**VOTRE ATTESTATION  
FISCALE DÉSORMAIS  
EN LIGNE!**

**OBSÈQUES, CHOISISSEZ  
LA SÉRÉNITÉ POUR  
DEMAIN**

**DES VACANCES  
À PRIX DOUX**

**VOS SERVICES EN LIGNE,  
SIMPLES, RAPIDES  
ET SÉCURISÉS**



SCANNEZ POUR  
ACCÉDER À  
LA VERSION DIGITALE  
DU MAGAZINE OU  
RENDEZ-VOUS SUR  
[WWW.REUNICA.COM](http://WWW.REUNICA.COM)

REUNICA

devient



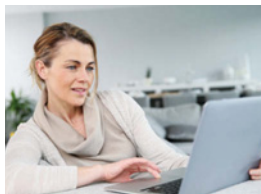
AG2R LA MONDIALE

# #03 Le minimag

## SOMMAIRE



[ P.3 ] **CHOISISSEZ  
LA SÉRÉNITÉ POUR  
DEMAIN**



[ P.4 ] **EN BREF**



[ P.7 ] **RÉSULTATS 2014  
D'AG2R LA MONDIALE  
INCLUANT RÉUNICA**



[ P.8 ] **VOTRE  
ATTESTATION FISCALE  
DÉSORMAIS EN LIGNE !**

## JUSTE UN MOT

### Un groupe solide et proche de vous

En unissant leurs forces, AG2R LA MONDIALE, RÉUNICA et VIA SANTÉ forment un nouvel ensemble solide et bien positionné sur tous les champs de la protection sociale. Le groupe est devenu le numéro 1 en retraite complémentaire et accompagne un retraité sur quatre. Deuxième assureur\* de personnes en France, nous avons à cœur de proposer à chacun d'entre vous des actions innovantes de soutien individuel ou collectif. C'est notre engagement social ! Aujourd'hui, notre présence sur tout le territoire nous rapproche davantage de vous. Et nos 10766 collaborateurs se mobilisent pour vous offrir toujours plus de services en réponse à vos préoccupations. Retrouvez ces services

au sein de votre Espace Client sur [www.reunica.com](http://www.reunica.com). Et votre conseiller habituel reste votre interlocuteur privilégié. ■

\* Hors groupes bancaires



**Béatrice Willems,**  
Directrice de la  
Communication

## ALLER PLUS LOIN



RÉUNICA&vous se décline également en magazine digital. Il est consultable sur le site [www.reunica.com](http://www.reunica.com) ou en scannant le flash code en couverture. Le picto ci-contre indique les prolongements en ligne.

## JUSTE UN CHIFFRE

# 75%

c'est le taux d'accès à Internet chez les 60-69 ans en 2013 (contre 13 % en 2003).

Source : CREDOC, 2013

### Vos Contacts

**CORRESPONDANCE**  
AG2R LA MONDIALE

154 RUE ANATOLE FRANCE  
92599 LEVALLOIS-PERRET CEDEX  
TÉL. 01 41 05 25 25

### ACCUEIL

25 RUE PARADIS  
PARIS (10<sup>e</sup>)  
154 RUE ANATOLE FRANCE  
92599 LEVALLOIS-PERRET

**SERVICE CLIENTS**  
01 41 05 25 25

### Vos institutions

RÉUNI Retraite Salariés  
RÉUNI Retraite Cadres  
RÉUNICA Prévoyance  
ARPEGE Prévoyance  
RÉUNICA Mutuelle  
MUTA SANTÉ

**Directeur de la publication :** Béatrice Willems. **Rédactrice en chef :** Nathalie Boniface. **Rédactrice en chef adjointe :** Isabelle Bruyère. **Ont participé à ce numéro :** Aurélie Berton, Thibault Breteil, Bruno Cappe de Baillon, Philippe Deboes, Brigitte Filho, Patricia Froloff, Caren Genet, Joëlle Gentil, Laurent Morel, Soline de Saint-Exupéry, Raphaël Séroni, Sophie Vasseur, Karine Verrité. **Conception et réalisation :** SPECIFIQUE - [www.specifique.com](http://www.specifique.com). **Impression :** Imprimerie Vincent, Tours. Dépôt légal : à parution. N° ISSN : 2418-1595. Réf : 10863. **Crédits photo :** Antoine Doyen, Fotolia, Tristan Paviot. Infographie : Meanings.

GIE AG2R RÉUNICA, membre du groupe AG2R LA MONDIALE - GIE agissant pour le compte d'institutions de retraite complémentaire Agirc-Arco, d'institutions de prévoyance, de mutuelles, d'unions de mutuelles et de société d'assurances - Siège social : 104-110 boulevard Haussmann - 75008 Paris - 801 947 052 RCS Paris. [www.ag2r-lamondiale.fr](http://www.ag2r-lamondiale.fr). Tél. 01 41 05 25 25. Fax : 01 41 05 23 04.



#### PLUS

Sur [www.reunica.com](http://www.reunica.com), découvrez la plaquette présentant plus en détail nos offres ainsi que les simulateurs tarifaires pour estimer leur coût.

# CHOISISSEZ LA SÉRÉNITÉ POUR DEMAIN

En France, 45 % des personnes choisissent d'organiser à l'avance leurs obsèques en souscrivant un contrat dédié\*. Dans cette optique, nous vous proposons deux solutions de financement : Prima Capital Obsèques+ ou Prima Volontés Obsèques+.

Le contrat Prima Capital Obsèques+ prévoit de verser un capital décès à un ou des bénéficiaire(s) préalablement désigné(s) (il peut s'agir d'un proche ou d'une entreprise de pompes funèbres). La souscription à ce contrat ne requiert aucune formalité médicale et peut être effectuée jusqu'à l'âge de 85 ans.

## COUVRIR LES FRAIS D'OBSÈQUES

Cette somme – qui peut aller de 1 000 euros à 18 400 euros en fonction du rythme et du montant des versements – leur permettra de bénéficier d'un capital immédiatement disponible pour couvrir les frais d'obsèques. Ce capital

## DEUX CONTRATS POUR VOTRE TRANQUILLITÉ

*Anticiper l'organisation*

*et le financement de vos*

*obsèques, c'est opter*

*pour votre tranquillité*

*aujourd'hui et celle de*

*vos proches demain.*

*Pour vous accompagner,*

*nous avons créé deux*

*contrats : Prima Capital*

*Obsèques+ et Prima*

*Volontés Obsèques+.*



## Des services d'assistance spécifiques

Le contrat Prima Capital Obsèques+ prévoit des services d'assistance spécifiques : le rapatriement du corps, mais aussi la mise à disposition d'une garde d'enfants ou d'une aide ménagère pour épauler les proches tout au long de la préparation des obsèques.

bénéficie du cadre fiscal avantageux de l'assurance vie.

Le contrat Prima Volontés Obsèques+, quant à lui, libère vos proches de l'organisation des obsèques en anticipant celle-ci et en la confiant à notre prestataire, « Le Choix funéraire ». Cette entreprise se porte garante du respect scrupuleux des volontés émises parmi l'une des trois formules proposées : Formule Initiale, Sérénité ou Prestige.

\*Source : Confédération des professionnels du funéraire et de la marbrerie (CPFM)

## Pour en savoir plus

Contactez nos conseillers au 01 40 22 37 37.

Pour les clients Muta Santé, contactez le 03 90 22 84 10.

## Services en ligne

### SIMPLES, RAPIDES ET SÉCURISÉS

Accessible 24h sur 24 et totalement sécurisé, votre Espace client en ligne sur [www.reunica.com](http://www.reunica.com) vous permet d'accéder rapidement à de nombreux services gratuits tels que la consultation du montant de vos versements retraite ou de votre attestation fiscale.

Les services en ligne vous aident aussi à gérer sereinement et efficacement vos dossiers santé : vous avez besoin d'une prise en charge hospitalière ? Vous pouvez faire votre demande en ligne.

Vous pouvez également consulter vos décomptes santé et recevoir



une notification par e-mail ou SMS à chaque remboursement. Libre à vous de définir quel mode d'échange vous souhaitez privilégier !

Pour les clients Muta Santé, rendez-vous dans votre espace assuré sur [www.muta-sante.com](http://www.muta-sante.com). Vous y retrouverez vos services.

## Pour en savoir plus

Découvrez la vidéo « Vos services en ligne - Rapidité, simplicité, sécurité » sur [www.reunica.com](http://www.reunica.com)

## Frais de santé

### QUOI DE NEUF ?



Désormais, tous les contrats d'assurance santé souscrits à compter du 1<sup>er</sup> avril 2015 doivent respecter de nouvelles obligations, afin de pouvoir être qualifiés de « contrat responsable ». À défaut, le contrat sera taxé de 7 % supplémentaires\*. Si vous consultez un médecin, généraliste ou spécialiste, il faudra veiller à ce qu'il soit signataire du « contrat d'accès aux soins » (dit CAS), qui l'engage à modérer ses dépassements d'honoraires, faute de quoi vous serez moins bien remboursé. Les remboursements optiques, eux aussi, sont maintenant plafonnés (150 euros pour la monture, 470 euros pour des verres simples et jusqu'à 800 euros pour les verres les plus onéreux). Ils doivent également respecter un forfait minimum de prise en charge.

*\*Taxe spéciale sur les conventions d'assurances*

## Pour en savoir plus

Contactez nos conseillers au 01 40 22 37 37. Pour les clients Muta Santé, contactez le 03 90 22 84 10. Rendez-vous sur [www.reunica.com](http://www.reunica.com)

## VILLAGE RÉPIT FAMILLE

# Partez en vacances avec votre proche dépendant

Les aidants aussi ont besoin de se ressourcer. Pour vous permettre de vous reposer tout en restant aux côtés de votre proche que vous accompagnez au quotidien, des Villages Répit Famille ont ouvert leurs portes en Touraine, en Pays de la Loire et dans le Jura. Ces structures hôtelières de qualité et adaptées aux personnes à mobilité réduite vous proposent des activités variées (aquagym, minigolf, excursions, ateliers de sophrologie...). Et pendant que vous profitez de ce temps de répit bien mérité, votre proche est pris en charge par une équipe médico-sociale qualifiée.

### Pour en savoir plus

Rendez-vous sur [www.vrf.fr](http://www.vrf.fr)

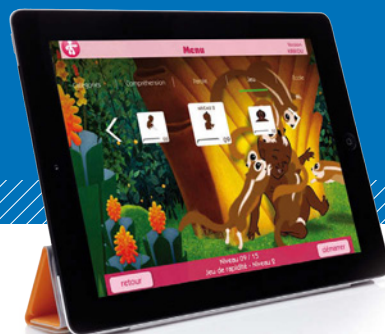


## Une solution pour les week-ends

La maison de retraite Saint-Joseph, à Strasbourg, a décidé de mettre en place, durant les week-ends, un accueil spécifique pour les malades d'Alzheimer (ou apparentés). Objectif ? Apporter un accompagnement médical adapté à vos proches, tout en vous permettant de bénéficier d'un répit indispensable.

### Pour en savoir plus

Pour être accompagné dans la recherche d'une solution adaptée pour vos proches, contactez nos conseillers du Pôle Habitat au 01 41 05 27 58.



## Kirikou et les enfants extraordinaires

**Par le biais de cette application gratuite, la société LearnEnjoy met à disposition des familles une méthode d'apprentissage adaptée à tous les enfants, à partir de 3 ans. « Kirikou et les enfants extraordinaires » s'adresse aussi aux enfants en situation de handicap cognitif, tel que l'autisme.**

**Cette application éducative est basée sur une méthode sérieuse, élaborée selon cinq axes d'apprentissage : organiser, comprendre, parler, jouer, envisager l'école.**

**Pour chacun de ces cinq domaines, l'enfant bénéficie d'un système de mesure des progrès individuels. Guidé par un adulte, il peut, au fur et à mesure de son avancée, devenir de plus en plus autonome. L'application gratuite « Kirikou et les enfants extraordinaires » a été développée avec le soutien d'AG2R LA MONDIALE.**

### Pour en savoir plus

Téléchargez gratuitement l'application sur l'Apple Store et Google Play.



## VILLADELLES

# Des vacances à prix doux

En tant que client, vous bénéficiez toute l'année de tarifs préférentiels dans les hôtels, les résidences et les villages clubs de Villadelles, notre partenaire vacances. Vous êtes accueilli seul, en couple, entre amis ou en famille dans des hébergements tout confort au cœur des plus belles régions de France.

### Pour en savoir plus

Demandez le guide Villadelles 2015 au 01 41 05 24 24 ou téléchargez-le sur [www.reunica.com](http://www.reunica.com) > Particuliers > Retraite

## La sélection de Villadelles

- Du 18 mai au 13 juin et du 19 au 25 juin 2015, Les Nations\*\*\*, très bel hôtel de charme situé à **Vichy**, à proximité des Thermes, de l'Opéra et des Parcs Napoléon, vous propose un séjour **2 jours 2 nuits en chambre confort en demi-pension à 118 euros par personne** en chambre double (au lieu de 136 euros).

Réservez au 04 70 98 21 63 ou par e-mail :

contact [lesnations@lesnations.com](mailto:lesnations@lesnations.com) - Site : [www.lesnations.com](http://www.lesnations.com)

- Du 27 juin au 11 juillet et du 22 août au 05 septembre 2015, Le Grand Chalet des Pistes\*\*\*, résidence hôtelière située à **Méribel en Savoie**, au cœur de Parc National de la Vanoise, vous accueille tout l'été pour vos séjours au grand air. **Réservez tôt pour bénéficier de -10% à -25% sur le prix de votre séjour!**

Pour d'autres dates, consultez-nous. Offre non cumulable et non rétroactive. Réservez au 04 79 08 47 47 ou par e-mail :

contact [lespistes@lespistes.com](mailto:lespistes@lespistes.com) - Site : [www.lespistes.com](http://www.lespistes.com)

## Handisport Tous sur le même bateau!

Organisé par l'école de Voile bordelaise et l'association handisport rochelaise, le Championnat de France Handivalide Miniji se déroulera à La Rochelle du 29 juin au 3 juillet. Il offre chaque jour une nouvelle épreuve pour les sportifs, embarqués seuls sur leur bateau (des Miniji).

Partenaire du Championnat, AG2R LA MONDIALE est un acteur engagé dans le sport depuis plus de vingt ans, porteur de valeurs humanistes et sociales. C'est pourquoi nous déployons une politique handivoile depuis 2014, dont l'enjeu est de promouvoir la mixité handi-valide dans la pratique sportive.



**Pour en savoir plus**  
AG2R LA MONDIALE partenaire de la Transat éponyme, à suivre sur le site de la course : [transat.ag2rlamondiale.fr](http://transat.ag2rlamondiale.fr)

# Tout savoir sur... les résultats 2014 d'AG2R LA MONDIALE incluant RÉUNICA

## AG2R LA MONDIALE AUJOURD'HUI <sup>1</sup>



**Résultats 2014 proforma 2015 <sup>1</sup>**  
Un groupe solide



**AG2R LA MONDIALE**  
Le groupe des territoires

**28,5 Md€**  
Collecte brute globale

**103,9 Md€**  
Actifs totaux

**346 M€**  
Résultat net <sup>2</sup>

**292%**  
Solvabilité <sup>2</sup>

**5,1 Md€**  
Fonds propres <sup>2</sup>



**Un groupe complet, bien positionné  
sur ses marchés**  
Détail des cotisations

Total des cotisations

**28,5 Md€**  
+7,5%

Retraite compl.  
Agirc-Arrco  
**17,0 Md€**



Prévoyance  
**1,4 Md€**



Assurance vie  
Épargne  
**5,8 Md€**



Retraite  
supplémentaire  
**1,8 Md€**



Santé  
**2,2 Md€**

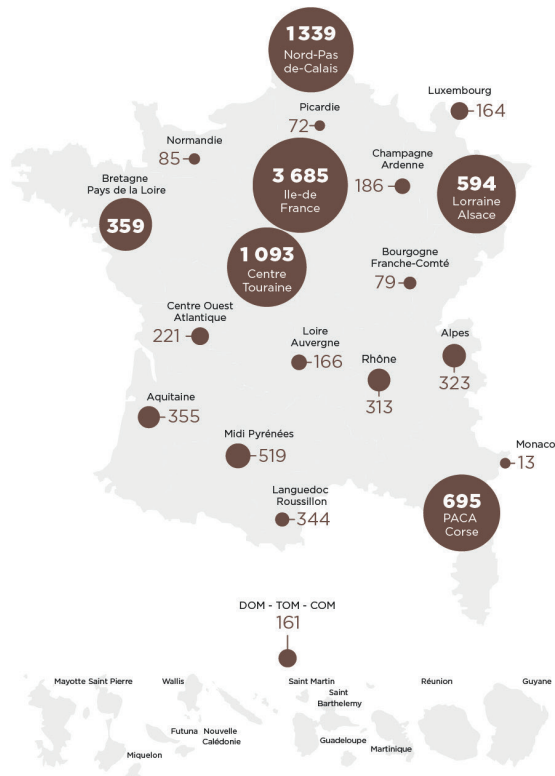


Épargne  
salariale  
**0,2 Md€**



Données 2014, sauf classements sur base des données 2013  
<sup>1</sup> France + Luxembourg  
<sup>2</sup> en actifs gérés

<sup>1</sup> Périmètre : y compris Réunica et après départ d'Aegon  
<sup>2</sup> Périmètre Sgam (société de groupe d'assurance mutuelle)



**Une présence au quotidien**

**10 766**  
collaborateurs  
au 1<sup>er</sup> janvier 2015

**Brigitte Filho**  
**Directrice Retraite**

# VOTRE ATTESTATION FISCALE DÉSORMAIS EN LIGNE!

## **Pourquoi l'attestation fiscale est-elle désormais dématérialisée ?**

Aujourd'hui, l'envoi par courrier d'une attestation fiscale n'est plus nécessaire puisque les régimes de retraite complémentaire envoient directement à l'administration fiscale le montant imposable de chaque bénéficiaire. Vous trouverez donc ce montant indiqué automatiquement sur votre déclaration pré-remplie. À l'instar d'autres organismes, les régimes de retraite complémentaire ont dématérialisé ce document, qui ne sera donc plus envoyé par courrier en 2015. Consulter son attestation fiscale en ligne, c'est simple, rapide et immédiat. Ce nouveau service permet d'alléger vos démarches administratives.

## **Puis-je tout de même me procurer une attestation fiscale ?**

Bien sûr. Pour cela, vous devez vous rendre sur le site [www.reunica.com](http://www.reunica.com), puis vous connecter à votre Espace client Particuliers. Vous sélectionnez alors la rubrique « Mes services retraites » puis « Ma déclaration fiscale ». Votre attestation s'affichera automatiquement. En moins de deux minutes, vous avez accès à votre attestation que vous pouvez visualiser, télécharger ou imprimer. En cas de doute, une vidéographie pédagogique est à votre disposition sur ce même site, afin de vous accompagner pas à pas. Si vous n'avez pas encore créé votre compte dans l'Espace Client, n'hésitez pas, la démarche est simple et sécurisée. En 2015, vous pouvez également retrouver le montant de votre retraite complémentaire imposable sur votre smartphone avec l'application « Réunica » (Ma retraite), disponible gratuitement sur Apple Store et Google Play.

## **Si je n'ai pas accès à Internet, comment consulter mon attestation ?**

Un serveur vocal peut vous communiquer le montant de votre retraite complémentaire déclaré à l'administration fiscale. Pour joindre ce serveur, vous pouvez composer le 0 974 505 051 (appel non surtaxé). Si malgré tout vous avez besoin d'un justificatif papier de votre attestation fiscale, vous pouvez en faire la demande au 0 974 503 513 (appel non surtaxé), un conseiller vous répondra.

**Pour en savoir plus sur l'attestation fiscale et la déclaration de revenus, rendez-vous sur [www.reunica.com](http://www.reunica.com)**



## **Francis, retraité, témoigne**

« Cette année, grâce à l'application « Réunica » (Ma retraite), j'ai pu consulter depuis mon téléphone portable le montant de ma retraite complémentaire imposable, un vrai gain de temps ! Cette application m'a permis également d'accéder à mon Espace Client sécurisé. J'ai pu y mettre à jour mes coordonnées personnelles (en l'occurrence, ma nouvelle adresse postale) et demander à être alerté par e-mail à chaque versement de ma retraite. »